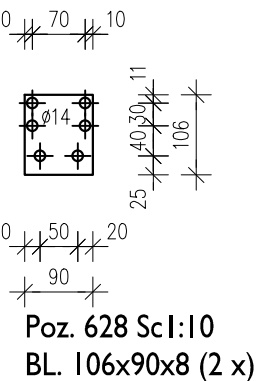
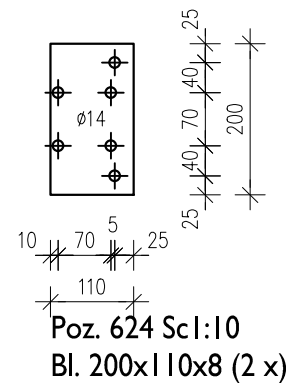
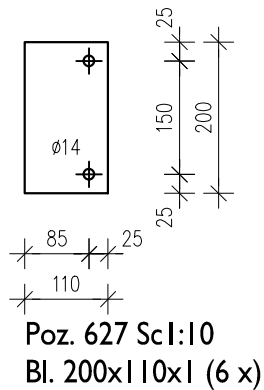
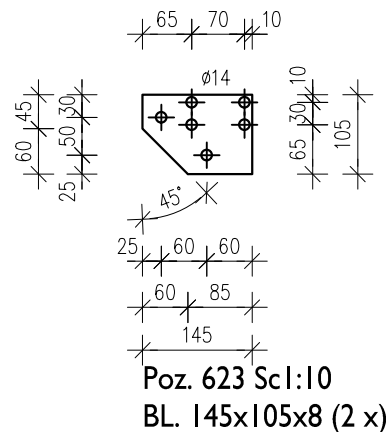
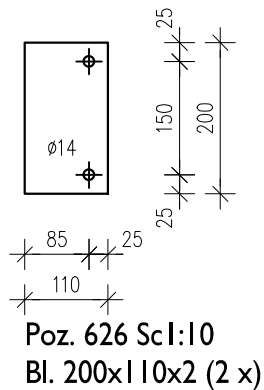
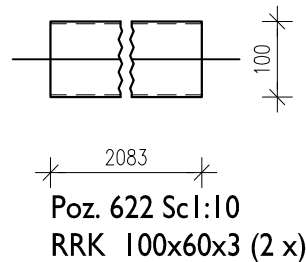
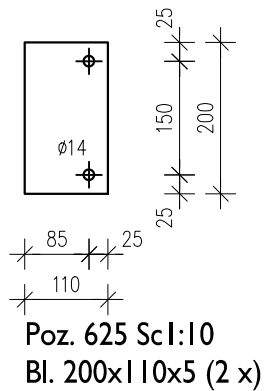
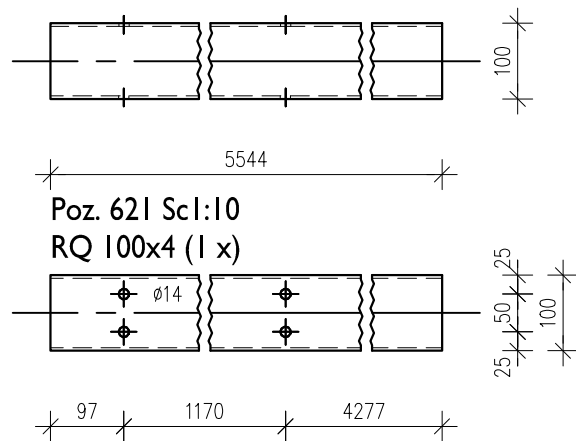


RYGIEL ŚCIENNY
RS.621, ..., RS.622.I - ELEMENTY
1:10



SZT.	POZ.	NAZWA	DŁUGOŚĆ	WAGA	STAL
1	621	RQ 100x4	5544	65.1	S235JR
2	622	RRK 100x60x3	2083	14.7	S235JR
2	623	BL. 145x105x8	145	1.0	S235JR
2	624	BL. 200x110x8	110	1.4	S235JR
2	625	BL. 200x110x5	110	0.9	S235JR
2	626	BL. 200x110x2	110	0.3	S235JR
6	627	BL. 200x110x1	110	0.2	S235JR
2	628	BL. 106x90x8	90	0.6	S235JR
				Całkowita masa: 104 kg	

INWESTOR:	Władysław Walendzewicz prowadzący działalność gospodarczą pod nazwą "Zakład Stolarsko-Tapicerski Władysław Walendzewicz" Mała Huta 1B, 16-402 Suwałki		
INWESTYCJA:	Przebudowa oraz rozbudowa istniejącego budynku Zakładu Produkcji Mebli o część produkcyjną wraz z urządzeniami budowlanymi i infrastrukturą techniczną. Rozbiórka kolidujących elementów budynku i infrastruktury technicznej.		
BIURO KONSTRUKCYJNE:	<div></div>	<div>SDD PROJECT GROUP ul. Gen. Andersa 44 lok.226-227 15-113 Białystok kom. 602 213 419 krzysztof.wielgat@gmail.com wielgat@sdd-pg.pl</div>	
PROJEKT TECHNICZNY			
Zespół projektowy		Podpis	
PROJEKTOWAŁ:	mgr inż. Krzysztof Wielgat upr. nr PDL/0082/PWbKb/18		
SPRAWDZIŁ:	inż. Marcin Peukert upr. nr SKL/2841/POOK/10		
OPRACOWAŁA:	mgr inż. Martyna Modzelewska		
NAZWA RYS:	RYGIEL ŚCIENNY RS.621, ..., RS.622.I - ELEMENTY		<div>SCHEMAT RZUTOWANIA</div> 
FORMAT RYS:	DATA:	SKALA:	NR RYSUNKU:
A3	12.12.2023	1:10	SDD-511-PT-059
Wykorzystanie tej dokumentacji wymaga zgody autora projektu i wykupienia praw autorskich. (Ustawa z dnia 4.02.1994r. Dz. U. nr 24 poz. 83)			